

Project beneficiaries

Forest Research Institute and
Institute of Plant Breeding &
Genetic Resources, Hellenic
Agricultural Organization Demeter
(Lead Beneficiary)

Public Enterprise for Management and
Protection of the multipurpose area –
JASEN

University Ss.Cyril & Methodius-Hans
Em, Faculty of Forest Sciences,
Landscape Architecture & Environ-
mental Engineering

Φορείς υλοποίησης

Ινστιτούτο Δασικών Ερευνών και
Ινστιτούτο Γενετικής Βελτίωσης &
Φυτογενετικών Πόρων, Ελληνικός
Γεωργικός Οργανισμός Δήμητρα
(Συντονιστής εταίρος)

Public Enterprise for Management and
Protection of the multipurpose area –
JASEN

University Ss.Cyril & Methodius-Hans
Em, Faculty of Forest Sciences,
Landscape Architecture & Environ-
mental Engineering

Total Budget - Συνολικός προϋπολογισμός
561.772,10 €

www.sol-na.eu



The project is co-funded by the European Union and by National Funds of the Countries participating in the Interreg IPA CBC Programme "Greece - Republic of North Macedonia 2014 - 2020"

Το έργο χρηματοδοτείται από την Ευρωπαϊκή Ένωση και από εθνικούς πόρους των χωρών που συμμετέχουν στο πρόγραμμα INTERREG IPA Cross Border Cooperation Programme "Greece - Republic of North Macedonia 2014 - 2020"

The views expressed in this publication do not necessarily reflect the views of the European Union, the participating countries and the Managing Authority.

Οι απόψεις που εκφράζονται στην παρούσα δημοσίευση δεν αντανακλούν απαραίτητα τις απόψεις της Ευρωπαϊκής Ένωσης, των συμμετεχουσών χωρών και της Διαχειριστικής Αρχής.

sol-na

Nature based solutions for prevention and mitigation
of natural disasters in the cross border area

Λύσεις βασισμένες στη φύση για την πρόληψη
και τον μετριασμό των φυσικών καταστροφών
στη διασυνοριακή περιοχή

Second brochure
October 2023



The project “sol-na” is in full progress!

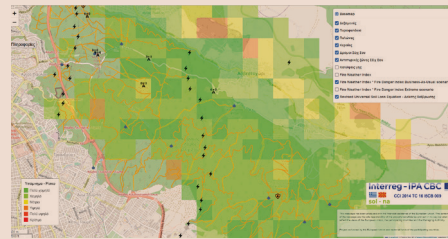
Most of the deliverables have been implemented contributing to a safer and more resilient cross border area.

GIS platform

In Greece, the Forest Research Institute developed and implemented an operational GIS platform for analyzing and assess risks for wildfires and erosion. Moreover, guidelines for state/local authorities for the development of the Civil Protection Plans based on new technologies has been developed. Finally, a post-fire protocol for forest rehabilitation and floods' mitigation has been composed.

Πλατφόρμα GIS

Στην Ελλάδα, το Ινστιτούτο Δασικών Ερευνών ανέπτυξε και εφάρμοσε μια λειτουργική πλατφόρμα GIS για την ανάλυση και την αξιολόγηση των κινδύνων από πυρκαγιές και διάβρωση. Επιπλέον, αναπτύχθηκαν οδηγίες για τις τοπικές αρχές για την ανάπτυξη των Σχεδίων Πολιτικής Προστασίας βασισμένων σε νέες τεχνολογίες. Τέλος, συντάχθηκε ένα πρωτόκολλο για τη μεταπυρική αποκατάσταση των δασών και την αντιμετώπιση των πλημμυρών.



Το έργο “sol-na” βρίσκεται σε πλήρη εξέλιξη!

Το μεγαλύτερο μέρος των αποτελεσμάτων έχει εφαρμοστεί, συμβάλλοντας σε μια πιο ασφαλή και ανθεκτική διασυνοριακή περιοχή.



Special terrain vehicle

In the Republic of North Macedonia, the territory of the JASEN mountain region is now protected by a special terrain vehicle with integrated pump and forest fire extinguisher for inaccessible areas.

Additionally, the rangers on the territory of the JASEN mountain region are now fully equipped with advanced special protective equipment (gear, full package of winter and summer gear). This way, more efficient results can be achieved in protecting the multipurpose area and the environment from the occurrence of fires, forest and providing technical assistance in accidents and dangerous situations.

Finally, the rangers on the territory of the JASEN mountain region are equipped with more advanced types of motor chain saws, types of trimmers and a type of high-end telescopic chain.

Ειδικό όχημα εδάφους

Στη Δημοκρατία της Βόρειας Μακεδονίας, η περιοχή της οροσειράς JASEN προστατεύεται τώρα από ένα ειδικό όχημα με ενσωματωμένη αντλία και πυροσβεστικό μηχανήμα για μη προσβάσιμες περιοχές.

Επιπλέον, οι φύλακες στην περιοχή της οροσειράς JASEN είναι πλέον πλήρως εξοπλισμένοι με προηγμένο ειδικό προστατευτικό εξοπλισμό (ενδυμασία, πλήρες πακέτο χειμερινού και καλοκαιρινού εξοπλισμού). Με αυτόν τον τρόπο, μπορούν να δρουν πιο αποτελεσματικά στην προστασία της περιοχής και του περιβάλλοντος ενάντια στις δασικές πυρκαγιές και καταστροφές, καθώς και στην παροχή τεχνικής υποστήριξης σε ατυχήματα και επικίνδυνες καταστάσεις.

Τέλος, οι φύλακες στην περιοχή της οροσειράς JASEN είναι εξοπλισμένοι με πιο προηγμένους τύπους αλυσοπρίονων, τριμερ και υψηλής τεχνολογίας τηλεσκοπική αλυσίδα.

The Institute of Plant Breeding and Genetic Resources implemented successfully the assessment of plants for the immediate ecosystem's regeneration after forest fires. Experiments took place at two fully equipped sub-compartments in the green house for the application of stressed conditions on plants.



Το Ινστιτούτο Γενετικής Βελτίωσης και Φυτογενετικών Πόρων υλοποίησε με επιτυχία την αξιολόγηση των φυτών για την άμεση αποκατάσταση του οικοσυστήματος μετά από δασικές πυρκαγιές. Οι πειραματισμοί πραγματοποιήθηκαν σε δύο πλήρως εξοπλισμένες υπομονάδες στο θερμοκήπιο για την εφαρμογή συνθηκών στρες στα φυτά.